



Cascading Style Sheets

Telemédia
Grupo de Comunicações por Computador



Sumário

- O que são CSSs ?
- Sintaxe das CSSs
- Associar CSSs a documentos HTML
- Estrutura hierárquica dos documentos HTML e herança de propriedades
- Propriedades mais usadas



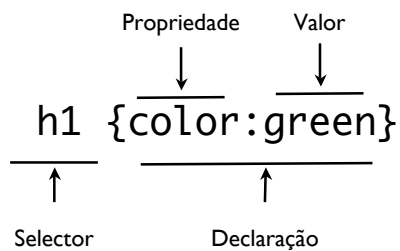
O que são CSSs ?

- Cascading Style Sheets (CSSs) são:
 - Em geral as folhas de estilos (Style sheets) são descrições de como os documentos são apresentados no ecrã, numa impressão ou de que forma são pronunciados quando lidos pelo computador.
 - No caso das CSSs em particular, são documentos que descrevem de que forma o HTML deve ser apresentado.



Sintaxe das CSSs

- As CSSs contêm um conjunto de regras que descrevem o aspecto visual dos elementos (ou etiquetas) HTML.
- Anatomia das Regras:





Sintaxe das CSSs

- Agrupamento de selectores e regras:
- Os selectores podem ser agrupados basta separar os vários elementos HTML por virgulas.
- Por exemplo:

```
H1 { font-weight: bold }  
H2 { font-weight: bold }  
H3 { font-weight: bold }
```

```
H1, H2, H3 { font-weight: bold }
```



Sintaxe das CSSs

- Agrupamento de selectores e regras:
- Os selectores podem da mesma forma ter várias declarações (separadas por ;).
- Por exemplo:

```
H1 { color: green }  
H1 { text-align: center }
```

```
H1 {  
  color: green;  
  text-align: center;  
}
```



Associar CSSs a documentos HTML

- A associação da apresentação aos elementos HTML pode ser feita das seguintes formas:
 - Usando a etiqueta *style* no *head* do documento;
 - Através do atributo *style* aplicando regras a etiqueta individuais;
 - Ligar o documento HTML a uma CSS guardada num documento separado através da etiqueta *Link*.



Associar CSSs a documentos HTML

```
<html>
<head>
<title>Exemplo de CSSs</title>
<style type="text/css">
h1,h2,h3 {color:red;
          background-color:yellow;
          text-align:center
        }
</style>
</head>
<body>
<h1>Exemplo de CSSs Usando Style no Head</h1>
<h2>Exemplo de CSSs Usando Style no Head</h2>
<h3>Exemplo de CSSs Usando Style no Head</h3>
</body>
</html>
```



Associar CSSs a documentos HTML

```
<html>
<head>
<title>Exemplo de CSSs</title>
</head>
<body>
<h1 style="color:red;
background-color:yellow;
text-align:center">
Exemplo de CSSs Usando o atributo Style
</h1>
<h1>Exemplo de CSSs Usando o atributo Style</h1>
<h3>Exemplo de CSSs Usando o atributo Style</h3>
</body>
</html>
```



Associar CSSs a documentos HTML

```
/* aspecto.css */
h1,h2,h3 { border-width:1px;
border-style:solid;
border-color:blue;
color:blue;
text-align:center;}

<html>
<head>
<title>Exemplo de CSSs</title>
<link rel="stylesheet" type="text/css" href="aspecto.css">
</head>
<body>
<h1>Exemplo de CSSs Usando a CSS num outro Documento</h1>
<h2>Exemplo de CSSs Usando a CSS num outro Documento</h2>
<h3>Exemplo de CSSs Usando a CSS num outro Documento</h3>
</body>
</html>
```



Estrutura Hierárquica e Herança

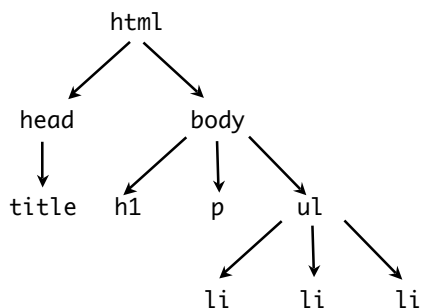
◉ Vejamos o seguinte exemplo:

```
<html>
<head>
<title>Exemplo de CSSs</title>
</head>
<body>
<h1>Cascading Style Sheets</h1>
<p>As CSSs podem ser usadas das seguintes formas:</p>
<ul>
<li>Usando a etiqueta style no head do documento;</li>
<li>Através do atributo style aplicando regras a etiqueta individuais;</li>
<li>Ligar o documento HTML a uma CSS guardada num documento separado através da etiqueta Link.</li>
</ul>
</body>
</html>
```



Estrutura Hierárquica e Herança

◉ O exemplo tem a seguinte estrutura:





Estrutura Hierárquica e Herança

- Se modificarmos o aspecto de um elemento de nível superior os elementos hierarquicamente dependentes são afectados:

```
<html>
<head>
<title>Exemplo de CSSs</title>
<style type="text/css">
  body {background-color:black; color:white;}
</style>
</head>
<body> <h1>Cascading Style Sheets</h1>
<p>As CSSs podem ser usadas das seguintes formas:</p>
<ul>
<li>Usando a etiqueta style no head do documento;</li>
<li>Através do atributo style aplicando regras a etiqueta individuais;</li>
<li>Ligar o documento HTML a uma CSS guardada num documento separado através da etiqueta
Link.</li>
</ul>
</body>
</html>
```



Estrutura Hierárquica e Herança

- O mesmo acontece para etiqueta *ul*:

```
<html>
<head>
<title>Exemplo de CSSs</title>
<style type="text/css">
  ul {background-color:black; color:white;}
</style>
</head>
<body>
<h1>Cascading Style Sheets</h1>
<p>As CSSs podem ser usadas das seguintes formas:</p><ul>
<li>Usando a etiqueta style no head do documento;</li>
<li>Através do atributo style aplicando regras a etiqueta individuais;</li>
<li>Ligar o documento HTML a uma CSS guardada num documento separado através da etiqueta
Link.</li>
</ul>
</body>
</html>
```



Estrutura Hierárquica e Herança

- A herança de propriedades pode ser cancelada da seguinte forma:

```
<html>
<head>
<title>Exemplo de CSSs</title>
<style type="text/css">
  ul {background-color:black; color:white;}
  li {color:cyan;}
</style>
</head>
<body>
<h1>Cascading Style Sheets</h1>
<p>As CSSs podem ser usadas das seguintes formas:</p>
<ul>
<li>Usando a etiqueta style no head do documento;</li>
<li>Através do atributo style aplicando regras a etiqueta individuais;</li>
<li>Ligar o documento HTML a uma CSS guardada num documento separado através da etiqueta Link.</li>
</ul>
</body>
</html>
```



Propriedades Mais Usadas

- Modificar a cor de um elemento HTML:
 - propriedades:
 - **color** - modifica a cor do texto;
 - **background-color** - modifica a cor do fundo;
 - **background-image** - modifica o fundo colocando uma imagem;



Tabelas de Cores

00000	00033	00066	00099	000CC	000FF
00330	00333	00366	00399	003CC	003FF
00660	00663	00666	00699	006CC	006FF
00990	00993	00966	00999	009CC	009FF
00CC0	00CC3	00CC6	00CC9	00CCC	00CCF
00FF0	00FF3	00FF6	00FF9	00FFC	00FFF
33000	33033	33066	33099	330CC	330FF
33330	33333	33366	33399	333CC	333FF
33660	33663	33666	33699	336CC	336FF
33990	33993	33966	33999	339CC	339FF
33CC0	33CC3	33CC6	33CC9	33CCC	33CCF
33FF0	33FF3	33FF6	33FF9	33FFC	33FFF
60000	60033	60066	60099	600CC	600FF
60330	60333	60366	60399	603CC	603FF
60660	60663	60666	60699	606CC	606FF
60990	60993	60966	60999	609CC	609FF
60CC0	60CC3	60CC6	60CC9	60CCC	60CCF
60FF0	60FF3	60FF6	60FF9	60FFC	60FFF
99000	99033	99066	99099	990CC	990FF
99330	99333	99366	99399	993CC	993FF
99660	99663	99666	99699	996CC	996FF
99990	99993	99966	99999	999CC	999FF
99CC0	99CC3	99CC6	99CC9	99CCC	99CCF
99FF0	99FF3	99FF6	99FF9	99FFC	99FFF
CC000	CC033	CC066	CC099	CC0CC	CC0FF
CC330	CC333	CC366	CC399	CC3CC	CC3FF
CC660	CC663	CC666	CC699	CC6CC	CC6FF
CC990	CC993	CC966	CC999	CC9CC	CC9FF
CCCC0	CCCC3	CCCC6	CCCC9	CCCCC	CCCCF
CCFF0	CCFF3	CCFF6	CCFF9	CCFFC	CCFFF
FF000	FF033	FF066	FF099	FF0CC	FF0FF
FF330	FF333	FF366	FF399	FF3CC	FF3FF
FF660	FF663	FF666	FF699	FF6CC	FF6FF
FF990	FF993	FF966	FF999	FF9CC	FF9FF
FFCC0	FFCC3	FFCC6	FFCC9	FFCCC	FFCCF
FFFF0	FFFF3	FFFF6	FFFF9	FFFC	FFFFF

www.treodora.com/html_colors.html

www.treodora.com/html_colors.html



Exemplos de Modificação da Cor e Fundo

```
<html>
<head>
<title>Exemplo de CSSs</title>
<style type="text/css">
  body {background-image:url(http://www.webpagebackground.com/universe/cirlce.jpg);
  color:white;}
  li {color:#FF6600;}
</style>
</head>
<body>
<h1>Cascading Style Sheets</h1>
<p>As CSSs podem ser usadas das seguintes formas:</p>
<ul>
<li>Usando a etiqueta style no head do documento;</li>
<li>Através do atributo style aplicando regras a etiqueta individuais;</li>
<li>Ligar o documento HTML a uma CSS guardada num documento separado através da etiqueta Link.</li>
</ul>
</body>
</html>
```

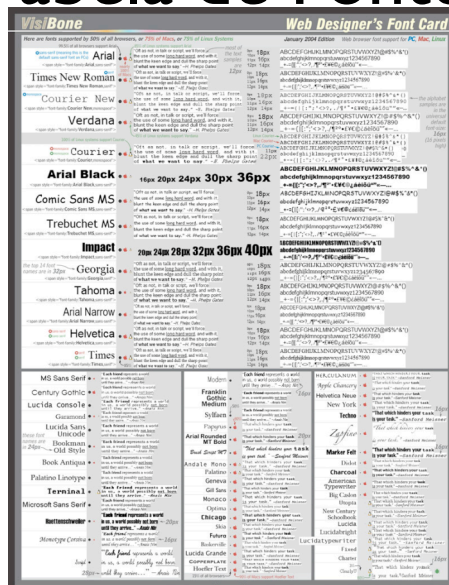


Propriedades Mais Usadas

- Modificar a fonte de um elemento HTML:
 - propriedades:
 - **font-size** - modifica o tamanho da fonte (pt, %, valores qualitativos);
 - **font-family** - modifica a família da fonte (glifos);
 - **font-style** - modifica o estilo da fonte (itálico, normal);
 - **font-weight** - modifica a espessura da fonte (bold);
 - **font-variant** - modifica a variante da fonte (maiúsculas, minúsculas);



Tabela de Fontes





Exemplos de Modificação das fontes

```
<html>
<head>
<title>Exemplo de CSSs</title>
<style type="text/css">
  h1 { font-variant:small-caps; font-family:impact, arial, sans-serif }
  p { font-size:80%; font-family: impact, arial, sans-serif }
  ul { font-size:70%; font-family: modern, times new roman, sans-serif }
</style>
</head>
<body>
<h1>Cascading Style Sheets</h1>
<p>As CSSs podem ser usadas das seguintes formas:</p>
<ul>
<li>Usando a etiqueta style no head do documento;</li>
<li>Através do atributo style aplicando regras a etiqueta individuais;</li>
<li>Ligar o documento HTML a uma CSS guardada num documento separado através da etiqueta
Link.</li>
</ul>
</body>
</html>
```